



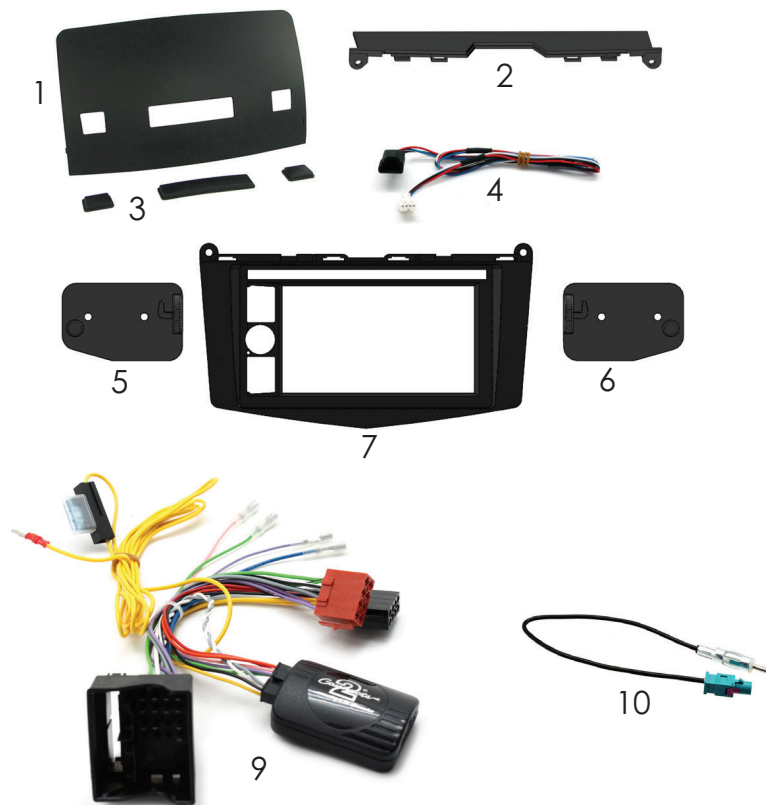
CTGBA-24703OM
Mercedes C Class W204
2007 - 2011



Bedienungsanleitung

Inhalt

Artikel Nr	Beschreibung	Anzahl
1	Verlegungspanel Tasten	1
2	Verlegungspanel für Tastenunterstützung	1
3	Verlegungspanel blanke Tasten	3
4	Verlängerungskabel für Tastenverlegung	1
5	Armaturenbrett Klammer links	1
6	Armaturenbrett Klammer rechts	1
7	Panel	1
8	Schrauben 2.9 mm x 19mm	4
9	CAN-BUS Lenkrad Interface	1
10	Antennenadapter	1

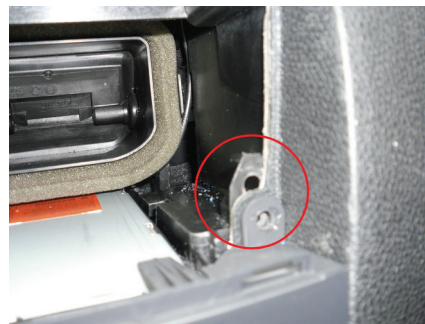


Anleitung

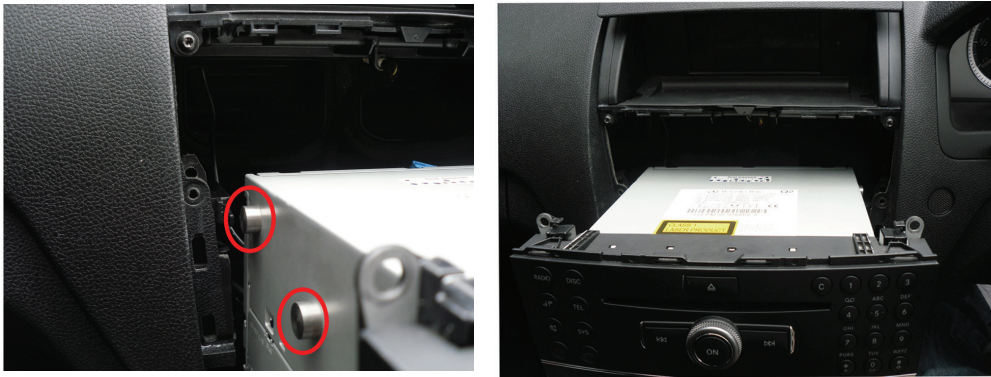
1. Benutzen Sie ein aus Plastik bestehendes Ausbauwerkzeug und entfernen Sie vorsichtig die Lüftung. Trennen Sie die Verbindungen der 2 blauen Anschlüsse ESP und Warnblinklicht.



2. Entfernen Sie die 2 Schrauben oben links und rechts vom Radio. Durch heben der Metal clips können Sie nun das Radio entfernen.



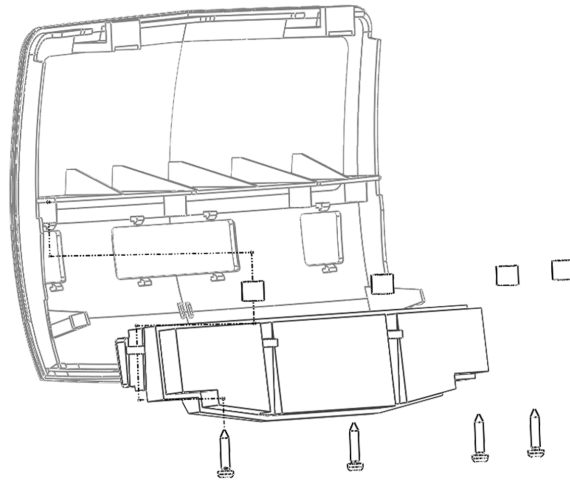
3. Durch gleiten und leichtes anwickeln des Radios können Sie dieses nun aus der Führungsschiene lösen und vorsichtig entfernen. Trennen Sie die entsprechenden Kabel und Anschlüsse.



4. Im Fall Ihr Fahrzeug hat unterhalb des Original Radios noch weitere Knöpfe, wie z.B. beheizbare Sitze oder Parksensoren, dann müssen diese vorab von der Blende entfernt werden. Trennen Sie die Anschlüsse und entfernen Sie die Clips wie auf dem Foto unten angezeigt.



5. Entfernen Sie die Schrauben von der Unterseite des Panel um den Panel zu entfernen.



6. Installieren Sie die Knöpfe in Ihr neues Verlegungspanel und nutzen Sie ggf die blanken Knöpfe wie gewünscht.



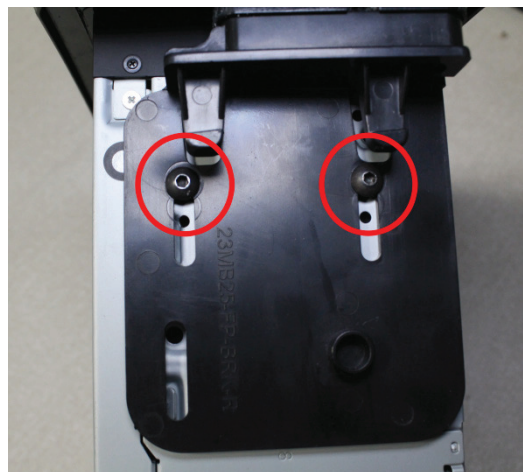
7. Entfernen Sie nun die 2 Schrauben (siehe Bild) um den Bildschirm zu entfernen. Installieren Sie den Verlegungspanel. Bitte benutzen Sie dazu die 2 originalen Schrauben.



8. Schließen Sie den schwarzen Anschluß des mitgelieferten Verlängerungskabels an den original weißen Anschluß, welche Sie vorher in Schritt 4 entfernt haben, an. Führen Sie das Kabel nach oben durch das Armaturenbrett, so dass Sie den weißen Anschluß wie in Schritt 6 beschrieben, anschließen können.

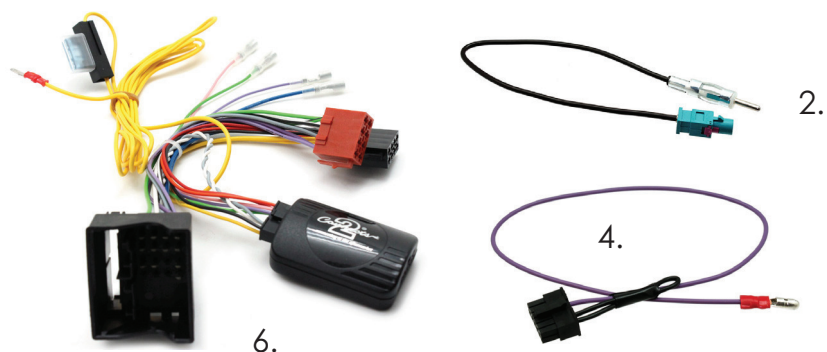


9. Montieren Sie die beiden Klammern (links und rechts) and Ihr neues Zenec Radio.



10. Schließen Sie das mitgelieferte CAN-Bus interface und Antennen adapter and Ihr Zenec Z-N720 Radio, wie in Ihrem Schaltplan Radio / Interface (Seite 8) beschrieben, an.
Bitte stellen Sie sicher, dass die Quadlock Verbindung zum Fahrzeug als letztes hergestellt wird. Verbinden Sie alle anderen Anschlüsse vorab.

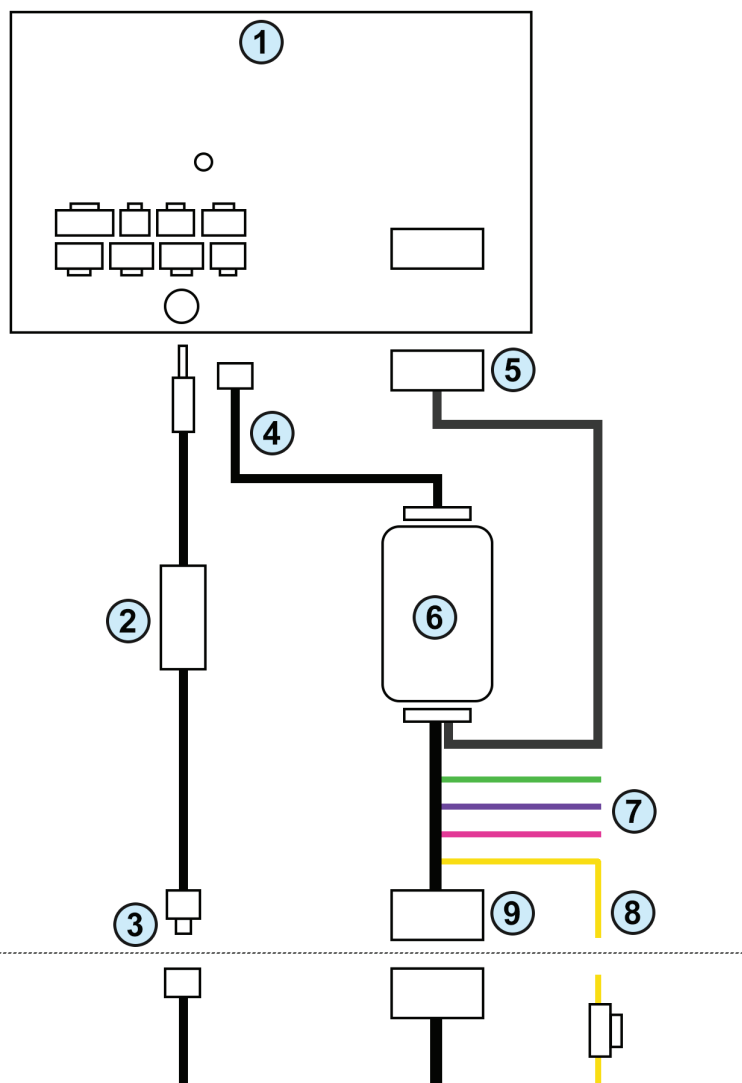
CAN-BUS/Lenkrad Interface



11. Führen Sie nun das Radio über die Führungsschiene sowie die gesamte Verkabelung in das Armaturenbrett ein (wie vorher in Schritt 3). Prüfen Sie, dass das Radio funktioniert bevor Sie die Montage abschließen.



RADIO/ INTERFACE

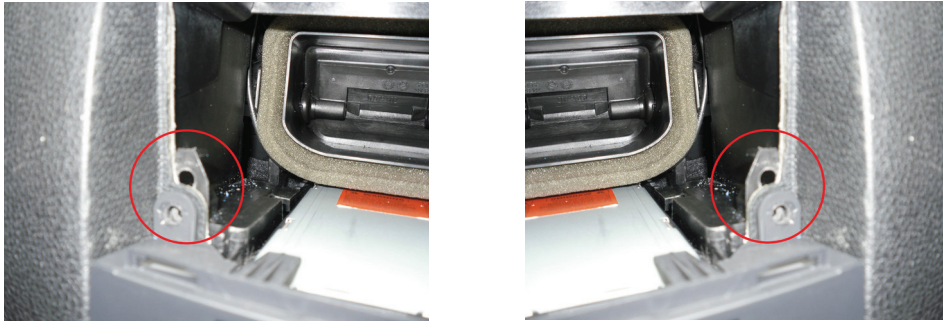


FAHRZEUG

Anschlussplan

- | | |
|--|---|
| 1. Z-N720 Radio | 7. Grün – Parkbremse / Lila – Rückwärtsgang / Pink – Drehzahl |
| 2. Antennenadapter | 8. Zur Batterie (Gelbes Kabel – Permanent 12V) |
| 3. Antennenanschluss zum Fahrzeug | 9. Quadlock zum Fahrzeug (zuletzt anschließen) |
| 4. IR in (Lenkradfernbedienung) | |
| 5. Strom / Lautsprecher Anschluß | |
| 6. CAN-Bus/Lenradfernbedienung Interface | |

12. Montieren Sie das mitgelieferte Panel obenauf Ihr Z-N720 Radio. Halten Sie den Panel und drücken Sie die Metal Clips runter um den Panel einzuras-ten. Nutzen Sie die beiden original Schrauben um den Panel zu befestigen.



13. Schließen Sie die beiden blauen Anschlüsse, ESP und Warnblinklicht, wieder an and installieren Sie den Panel.

14. Schließen Sie den weißen Anschluß des Verlängerungskabels and den Verlegungspanel an. Klicken Sie den Panel vorsichtig zurück in die originale Position. Erst die oberen, gefolgt bei den unteren Clips.



15. Die Installation ist nun erfolgreich abgeschlossen



