



Z-F2021 + Z-E1010
 INFOTAINER FÜR VW GOLF 7
 Kompatible Fahrzeuge: VW Golf VII (MkI),
 AU, 2012 – 2017



Z-F2022 + Z-E1010
 INFOTAINER FÜR VW GOLF 7
 Kompatible Fahrzeuge: VW Golf VII (MkI),
 AU, 2012 – 2017



Z-F2001 + Z-E1010
 INFOTAINER FÜR VW POLO
 Kompatible Fahrzeuge: VW Polo, 6R,
 2009 – 2014



Z-F2002 + Z-E1010
 INFOTAINER FÜR VW POLO
 Kompatible Fahrzeuge: VW Polo, 6C,
 2014 – 2017



Z-F2011 + Z-E1010
 INFOTAINER FÜR VW PASSAT
 Kompatible Fahrzeuge: VW Passat B8, 2014 -
 2018 · Passat B8 Variant, 2014 - 2018 · Passat
 B8 Variant Alltrack (2nd Gen), 3G, 2015 - 2018



Z-F2030 + Z-E1010
 INFOTAINER FÜR VW TIGUAN
 Kompatible Fahrzeuge: VW Tiguan II,
 AD1, 2016 – 2017



Z-F5601 + Z-E1010
 INFOTAINER FÜR SKODA
 Kompatible Fahrzeuge: SKODA Octavia
 III, 5E, 2012 – 2017



E>GO CORE
 Fahrzeugspezifische Infotainer



FAHRZEUGSPEZIFISCHE INFOTAINER

ZENEC E>GO CORE ist eine innovative Systemlösung, um einen fahrzeugspezifischen Infotainer mit großem Display komfortabel nachzurüsten: Entwickelt für neuere oder ganz aktuelle VAG MIB Modelle wie den VW Golf 7, Polo 6, Passat Alltrack, Tiguan II und den Skoda Octavia III.

Basis des revolutionären Konzepts ist das **CORE-Hauptmodell**, der **Z-E1010**, mit **10,1"/25,7 cm Bildschirmgröße** optimal abgestimmt auf die jeweiligen Zielfahrzeuge. Dazu passend gibt es fahrzeugspezifische **Einbaurahmen-Kits**, die alle fürs Zielfahrzeug benötigten Kabelsätze und Antennenadapter beinhalten, so dass eine einfache, zeitsparende Montage und eine Anbindung der Komfortfunktionen an den Z-E1010 sichergestellt sind. Zu den CAN-basierten marken- und modellspezifischen Integrationsfunktionen zählen die Anbindung der Audio-Metadaten von Quellen auf dem **Fahrerinfodisplay**, die **Climatronic Statusanzeige** mit oder ohne Kontrollfunktion, Anbindung an **OPS**, **Multifunktionslenkrad** und **VAG Car Menü**, bzw. die **Cockpit Fahrzeugdatenanzeige**.

Der **berührungsempfindliche, kapazitive Bildschirm** mit Glasoberfläche und einer hohen Auflösung von 1024 x 600 Pixeln überzeugt mit knackig scharfer, brillanter Bildwiedergabe. Ein **DAB+ Tuner** mit Comfort Scan, MOT Slideshow, DLS-Text und Service Following (DAB<->DAB) bietet ungestörten Genuss der aktuellen Digitalradioprogramme – inklusive Anzeige von Programm-Metadaten. Der **UKW Tuner** sorgt für klaren Empfang in Regionen, in denen das DAB-Sendernetz noch nicht hinreichend ausgebaut ist.

Gleich **zwei USB 2.0 Ports** lassen sich zum Anschluss von Smartphones oder externen USB-Datenträgern nutzen. Unterstützt wird die Wiedergabe von A/V Dateien, einschließlich hochauflösender Formate wie FLAC oder MKV.

Auch wer auf moderne Android Smartphone-Integration Wert legt, kommt mit dem Z-E1010 auf seine Kosten: Die **ZENEC SmartLink Funktion** ermöglicht eine unkomplizierte Anbindung von Apple iOS und Android Handys. Die auf dem CORE Gerät integrierte **WebLink® 2.0 Funktion** bietet eine verbesserte Integration von interessanten Apps wie Youtube, ShoutCast oder Audio- und Video-Player, die im Landscape Modus perfekt auf den CORE Bildschirm skaliert werden und sich direkt über den Geräte-Touchscreen bedienen lassen.

Die interne **Bluetooth 4.1** Lösung punktet im Freisprechmodus mit guter Sprachqualität und bietet eine komfortable Handy-Kopplung und bequeme Bedienung während der Fahrt. Außer einer Schnellwahlfunktion für Kontaktfavoriten und der Kontaktsuche nach Vor- und Nachnamen beherrscht der CORE auch A2DP Musikstreaming inklusive iD3-Tag Anzeige von Song- und Interpreten-Infos.

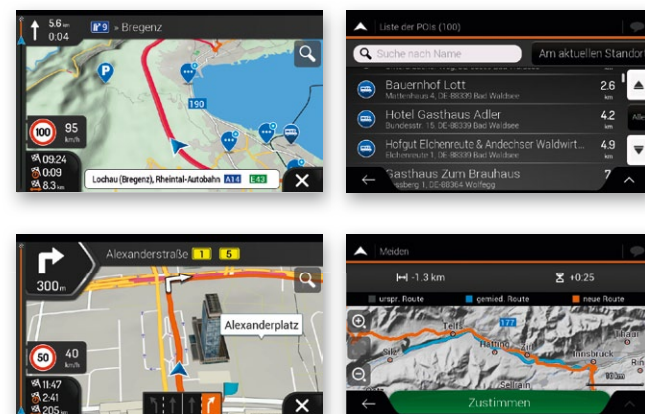
Mit dem optional erhältlichen **Navipaket Z-EMAP-CORE** lässt sich der Z-E1010 zum vollausgestatteten Naviceiver aufrüsten. Das Navipaket ist auf einer 16 GB microSDHC Karte vorinstalliert und enthält Kartendaten für 47 europäische Länder und 6,5 Millionen Premium P.O.I. Die Kartendaten können 1 Jahr kostenfrei aktualisiert werden.

Z-EMAP-CORE NAVIPAKET FÜR DEN Z-E1010

Mit der optional erhältlichen microSDHC-Navikarte Z-EMAP-CORE lässt sich der Z-E1010 zum umfassenden Naviceiver erweitern.

- 3-D Navigationssoftware mit Karten für 47 Länder: West- und Osteuropa, Großbritannien, Türkei, Ukraine, Weißrussland und Russland (auf 16 GB microSDHC Karte)*1
- Europa Premium P.O.I. Paket mit über 6,5 Millionen Sonderzielen
- Realistische 3-D Darstellung von Gelände, Sehenswürdigkeiten, Innenstädten und Autobahn Ausfahrten
- Spurassistent, Tunnel-Modus, 3-D Auto-Zoom für Kreuzungen und Verkehrskreisel, intelligente Berechnung von Alternativrouten, etc.
- TTS Sprachführung
- 1 Jahr kostenfreie Kartenaktualisierung

*1 Die Navisoftware ist nicht Bestandteil des Lieferumfangs des Z-E1010.



E>GO CORE Infotainer

E>GO CORE ist eine innovative Systemlösung zur Nachrüstung von vielen Fahrzeugmodellen – mit größtmöglichem Bildschirm und vollem Funktionsumfang. Das Sortiment von Montagerahmen wird zukünftig erweitert.



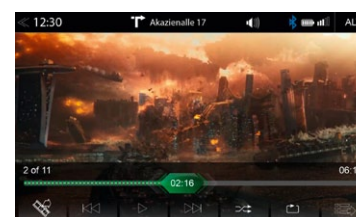
UKW RDS Radio

Der empfangsstarke UKW RDS Tuner bietet 18 Senderspeicher und wurde für das EU-Empfangsgebiet optimiert – die Folge: eine klare, rauschfreie Wiedergabe auch von schwachen Sendern. Für neue VW-Modelle lässt sich die Phantom-Antennenspeisung auf 8,5 V umstellen.



Rückfahrkamera Anbindung

Der E>GO CORE erlaubt den Anschluss und die Steuerung von bis zu zwei Kamerasystemen – inklusive einstellbarer oder dynamischer* Hilfslinien und 12 V Stromversorgung für angeschlossene Kameras. Die Umschaltfunktion ist manuell oder automatisch durch Einlegen des Rückwärtsgangs steuerbar. (*benötigt Lenkwinkel CAN Daten)



USB für Multimedia Playback

Zwei USB 2.0 Ports stehen zum Abspielen von A/V Dateien oder den Anschluss von Smartphones zum A/V-Playback zur Verfügung. Die Kompatibilität mit aktuellen Dateiformaten gilt auch für neuere hochauflösende Formate wie FLAC und MKV 1080p.



CAN Daten Anbindung

Der Z-E1010 enthält eine Hardware zur direkten Verarbeitung der CAN-Daten des Zielfahrzeugs. Damit ist eine fahrzeugspezifische Funktionsanbindung gegeben. Detailliertere Angaben zur CORE CAN Daten Funktionsanbindung finden Sie auf der ZENEC Homepage: www.zenec.com



Großer kapazitiver Touchscreen

Das 10,1"/25,7 cm LCD-TFT Display des Z-E1010 hat eine Auflösung von 1024 x 600 Pixeln mit einer hochwertigen berührungsempfindlichen, kapazitiven Glasoberfläche. Das OSD Menü lässt sich in 15 EU Sprachen einstellen.



SmartLink Direct Anbindung

SmartLink Direct spiegelt den Bildschirminhalt von Apple iOS und Android Smartphones auf das CORE Display. Bei Android Handys ist die App-Steuerung direkt über den Touchscreen des CORE möglich, bei iPhones erfolgt die Bedienung via Smartphone.



RealDash App

RealDash, die virtuelle Armaturenbrett App, bietet diverse grafische Layouts der Instrumententafel und zeigt Fahrzeugdaten wie Ladedruck, Tankfüllstand, Motordrehzahl in Echtzeit an. Die Daten werden über einen separat erhältlichen OBD II Dongle an den Z-E1010 gesendet.



Audio Funktionen

Der Z-E1010 verfügt über einen 32-Bit D/A-Wandler, 3-Band Equalizer und eine 24 dB/Okt. Frequenzweiche mit wählbaren Trennfrequenzen für den Aktiv-Subwoofer Line-Out. Zusammen mit dem 4 x 50 W Verstärker ist der CORE eine exzellente Basis für hochwertigen Klang.



32-Bit FLAC Audiodateien

Der Z-E1010 verfügt über einen 32-Bit D/A Wandler, der hochauflösende FLAC Audiodateien bis zu 32 Bit/192 kHz von USB-Datenträgern wiedergeben kann: ein zukunftsweisendes Feature, das es Ihnen ermöglicht, High-Resolution Audiodateien in höchster Qualität zu genießen.



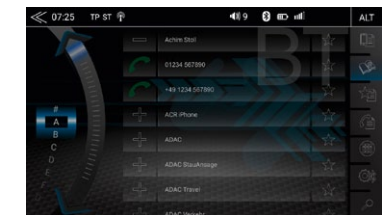
Komfortabler DAB+ Tuner

Der moderne DAB+ Tuner punktet insbesondere mit hervorragenden Empfang und unverzichtbaren Komfortfunktionen wie DAB<->DAB Service-Following, MOT Slideshow, DLS-Text, Comfort Scan und einer informativen Anzeige der Metadaten des aktuellen Radioprogramms.



Weblink® 2.0 Anbindung

Über die auf dem Z-E1010 integrierte Weblink® 2.0 App werden weitere Android Smartphone Apps auf dem CORE verfügbar. Direkt in Weblink® integrierte Apps wie z.B. Youtube, ShoutCast und auch die Audio- und Video-Player werden perfekt in den Z-E1010 eingebunden.



Moderne Bluetooth 4.1 Modul

Das moderne Bluetoothmodul (Version 4.1) steht für komfortables Freisprechen mit hoher Sprachqualität, Import von 1000 Smartphone-Kontakten, Kontaktfavorit Schnellwahlfunktion, Suchfunktion nach Vor-/Nachnamen und iD3-Tag Anzeige für A2DP Musikstreaming.



Easy Drive Mode

Die Radio Quellen FM und DAB+ sowie der MediaPlayer schalten nach ca. 10 Sekunden in den Easy Drive Mode. Easy Drive stellt dann Radiostations-Icons, Programminfos und weitere Inhalte mit den benötigten Bedienelementen vergrößert dar und ermöglicht eine vereinfachte Bedienung, wodurch sich die Fahrsicherheit erhöht.



Z-EMAP-CORE Navi-Paket

Mit der optional erhältlichen Z-EMAP-CORE Navigationssoftware lässt sich der Z-E1010 zum vollwertigen Naviceiver aufrüsten. Das Paket enthält vorinstallierte Kartendaten für 47 europäische Länder auf 16 GB microSDHC Karte inklusive kostenfreier Kartenaktualisierung für 1 Jahr.