



R-C11AD1

INFOTAINER FÜR AUDI A3



- ✓ 20,3 cm / 8" Touchscreen
- ✓ Open Android
- ✓ WiFi Modul integriert
- ✓ DAB+ Tuner integriert
- ✓ UKW Tuner
- ✓ Bluetooth mit A2DP
- ✓ 2 x USB Anschluss
- ✓ Easy Connection
- ✓ 12-Band Grafik-EQ
- ✓ Kamera Eingang
- ✓ HDMI Eingang
- ✓ Mit Navi erweiterbar



Innovativer fahrzeugspezifischer Android OS Infotainer mit kapazitivem 20,3 cm/8" Touchscreendisplay: Der R-C11AD1 ist für den AUDI A3 entwickelt – via CAN-Bus mit der Fahrzeugelektronik vernetzt, werden Komfortfunktionen wie die Anbindung an die Lenkradfernbedienung unterstützt.

Der Infotainer nutzt ein offenes, auf Android 9.0 basierendes Betriebssystem, das eine direkte Installation von Android Apps auf dem Gerät ermöglicht.

Der integrierte DAB+ Tuner sorgt für klaren Digitalradioempfang, ein leistungsstarker UKW RDS Tuner übernimmt den Empfang herkömmlicher Sender. Gleich drei USB-Ports stehen zur Wiedergabe aktueller Audio- und Videoformate bereit. Via Bluetooth kann man stressfrei telefonieren und kabellos Musik streamen.

Das auf dem R-C11AD1 vorinstallierte Navigationspaket lässt sich per Freischaltcode (R-MAPC10) einfach aktivieren.

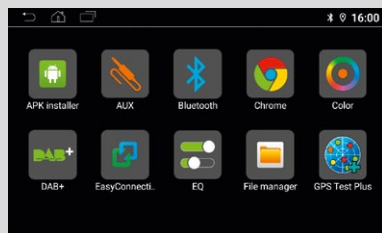
| Marke | Modell | Typ | Modelljahr |
|-------|-----------------------|-----|-------------|
| AUDI | A3 | 8P | 2003 > 2008 |
| AUDI | A3 (Facelift) | 8P | 2008 > 2012 |
| AUDI | A3 Sportback | 8PA | 2004 > 2008 |
| AUDI | A3 Sportback Facelift | 8PA | 2008 > 2012 |
| AUDI | A3 Cabrio | 8P | 2008 > 2013 |
| AUDI | S3 | 8P | 2006 > 2008 |
| AUDI | RS3 | 8PA | 2011 > 2012 |

- A3 Fahrzeugmodelle mit 1-DIN Einbauschacht in der Mittelkonsole werden nicht unterstützt.
- Aktiv-Soundsysteme ab Werk inkl. BOSE werden unterstützt



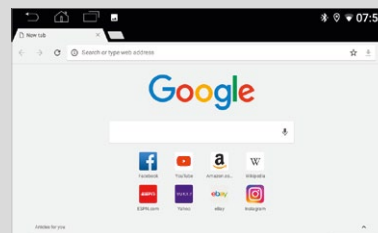
PASST PERFEKT

Mit seiner spezifischen Bauform integriert sich der RADICAL perfekt ins Cockpit der kompatiblen AUDI A3 Modelle und wird via CAN-Bus mit der Fahrzeugelektronik vernetzt.



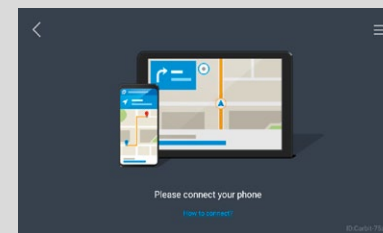
OFFEN FÜR APPS

Der RADICAL ist ein offenes Android System, so dass sich beinahe jede beliebige Android App direkt auf dem Infotainer installieren lässt – inklusive Navigations-Apps.



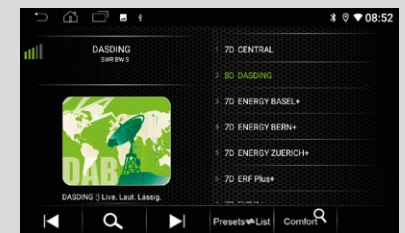
MOBIL INS INTERNET

Der RADICAL verfügt über ein integriertes WiFi Modul. Via Smartphone Hotspot kann man unterwegs ins Web gehen und z.B. Spotify nutzen oder Internetradio hören.



SMARTPHONE EASYCONNECTION

EasyConnection ermöglicht es, iOS und Android Smartphones per WiFi oder USB auf den Infotainer zu spiegeln und via Touchscreen zu bedienen (iOS nur Bedienung per Smartphone).



DAB+ UND UKW

Dank des integrierten DAB+ Tuners mit Stationsliste, MOT-Slideshow und DLS-Text sorgt der R-C11AD1 für einen klaren Digitalradioempfang. Ein UKW-Tuner ist ebenfalls an Bord.

R-C11AD1 FUNKTIONSÜBERSICHT



HAUPTMERKMALE

- Allwinner T8 CPU mit 2 GB RAM und 16 GB Flash Speicher
- Radical GPS Navipaket (ohne Lizenz) vorinstalliert*1
- Offenes Android 9.0 Betriebssystem, für die Offline-Installation von Android Apps*2
- Kapazitiver, berührungsempfindlicher 20,3 cm / 8" Bildschirm mit 1024 x 600 Pixeln Auflösung
- DAB+ Empfänger mit Single-Tuner
- Zwei USB 2.0 Ports
- Bluetooth 4.2 Freisprechmodul mit A2DP
- Steuerung von einem Kamerasystem mit automatischer Umschaltfunktion
- EasyConnection zur Bildschirmspiegelung und Integration von Android und iOS Smartphone Apps
- RGB Multicolor Sensortastenbeleuchtung
- Integriertes WiFi Modul (WLAN IEEE 802.11 b/g/n), Internet Zugang über Browser

BLUETOOTH

- Bluetooth 4.2 Freisprechmodul
- Synchronisation von 1000 Telefonbuchkontakten mit je 3 Rufnummern

- Suchfunktion für Telefonbuchkontakte
- A2DP Bluetooth Musikstreaming mit Anzeige von ID3-Tag und AVRCP 1.3
- Internes Bluetooth Mikrofon, Anschluss für zusätzliches Cockpitmikrofon*3

MULTIMEDIA + AUDIO

- DAB+ Tuner mit MOT Slideshow, Stationsliste, DLS-Text
- UKW RDS Radio mit 36 Stationspeicherplätzen auf FM1/FM2 Stationsbändern
- Zwei USB 2.0 Ports für A/V-Dateiwiedergabe*4 und Anschluss von Android und iOS Smartphones*5
- 12-Band Grafikequalizer, 8 voreingestellte Klangprofilen
- Balance, Fader, Loudness, Subwoofer Audio-Einstellungen
- 4 x 45 Watt Verstärker

ANSCHLÜSSE

- 4.2 Cinch Vorverstärkerausgänge (3 V)
- 1 x Cinch A/V-Eingang für Kamera Video Signal (CVBS)
- 1 x DIN UKW Antenneneingang
- 1 x DAB Antenneneingang mit 12 V Stromversorgung
- 1 x SMA WiFi Antenneneingang
- 1 x Cinch Video-Ausgang (CVBS, NTSC)

- 2 x Cinch AUX A/V-Eingang mit NTSC/PAL auto Umschaltung (CVBS)
- 2 x USB 2.0 Port mit jeweils 1000 mA Ladestrom für Smartphones
- HDMI Eingang für kompatibles Zubehör und Mobilgeräte
- 1 x Eingang für Bluetooth Cockpit-Mikrofon
- 1 x SMA Eingang für GPS Antenne

FAHRZEUGINTEGRATION

- CAN Integrationsanbindung im Fahrzeug an: Lenkradfernbedienung, Multifunktionsanzeige, Rückwärtsgang-Signal, Handbremsen-Signalstatus, Fahrzeugbeleuchtungs-Status

*1 RADICAL R-MAPC10 GPS Navigationssoftware auf Gerät vorhanden, Nutzungslizenz separat erhältlich. Das System erlaubt die Installation von weiteren Android GPS Navigations-Apps.

*2 Google Playstore Zugang wird aus lizenzrechtlichen Gründen nicht unterstützt

*3 Das zusätzliche, frei montierbare Cockpit Bluetooth Mikrofon ist im Setumfang enthalten

*4 Unterstützte A/V Dateiformate: MP3, FLAC, AAC, AVI, MPEG-1/2, MPEG4 (XviD), M4V (H.264), MKV 1080p

*5 1000 mA Ladestrom pro angeschlossenem Smartphone



BLUETOOTH

Das Bluetoothmodul punktet mit hoher Sprachqualität. Das geräteinterne Mikrofon wird durch ein im Cockpit montierbares Mikro ergänzt. Dazu kommt ein bequemes drahtloses Musikstreaming via A2DP.



EINBAUZUBEHÖR

Die für den Einbau benötigten Kabel, Adapter, Stecker, Sicherungen sowie Adapter zur Anbindung an die Lenkradfernbedienung und weitere Komfortfunktionen via CAN-Bus sind im Lieferumfang enthalten.

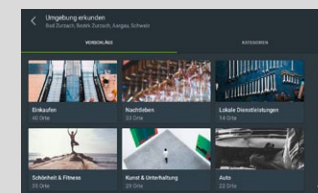
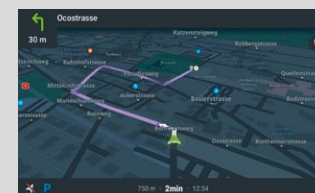
OPTIONALES ZUBEHÖR



R-C10-RV1

- Kompakte Universal Rückfahrkameras, R-C10-RV2: 45° Kamera
- 1/4" / 6,4 mm CMOS Sensor, native Sensor Auflösung: 733 (H) x 493 (V) Pixel
- Automatischer Tag- und Nacht-Modus mit IR Nachtsicht LEDs
- 2-teiliges auftrennbares Kabel mit 8 + 2 m

R-C10-RV2



R-MAPC10

- Vorinstalliertes RADICAL GPS Ndrive Automotive Navigationspaket mit Open Street Map (OSM) Kartendaten und Abdeckung von 47 europäischen Ländern
- „Orte in der Nähe“ Datenbank mit Vorschlägen zu diversen Kategorien mit detaillierten Infos des Ziels
- 2-D Kartenansicht mit Anzeige von 3-D Gebäuden
- Routenplaner und Routenbuch
- Autobahnfahrspur-Anzeige, Geschwindigkeits
- Integrierte Blitzerwarner App für europäische Länder
- 3 Jahre kostenfreie OMS Kartenaktualisierung